

Evaluation: Auswertung der Umfrage "Wintersportfest 2009"

Die Durchführung und statistische Auswertung der Online-Umfrage "Wintersportfest 2009", die im Januar und Anfang Februar 2010 durchgeführt wurde, erfolgte mit Hilfe des Programms GrafStat (Ausgabe 2009 / Ver 4.16), das von der *Bundeszentrale für politische Bildung* kostenlos zur Verfügung gestellt wird.

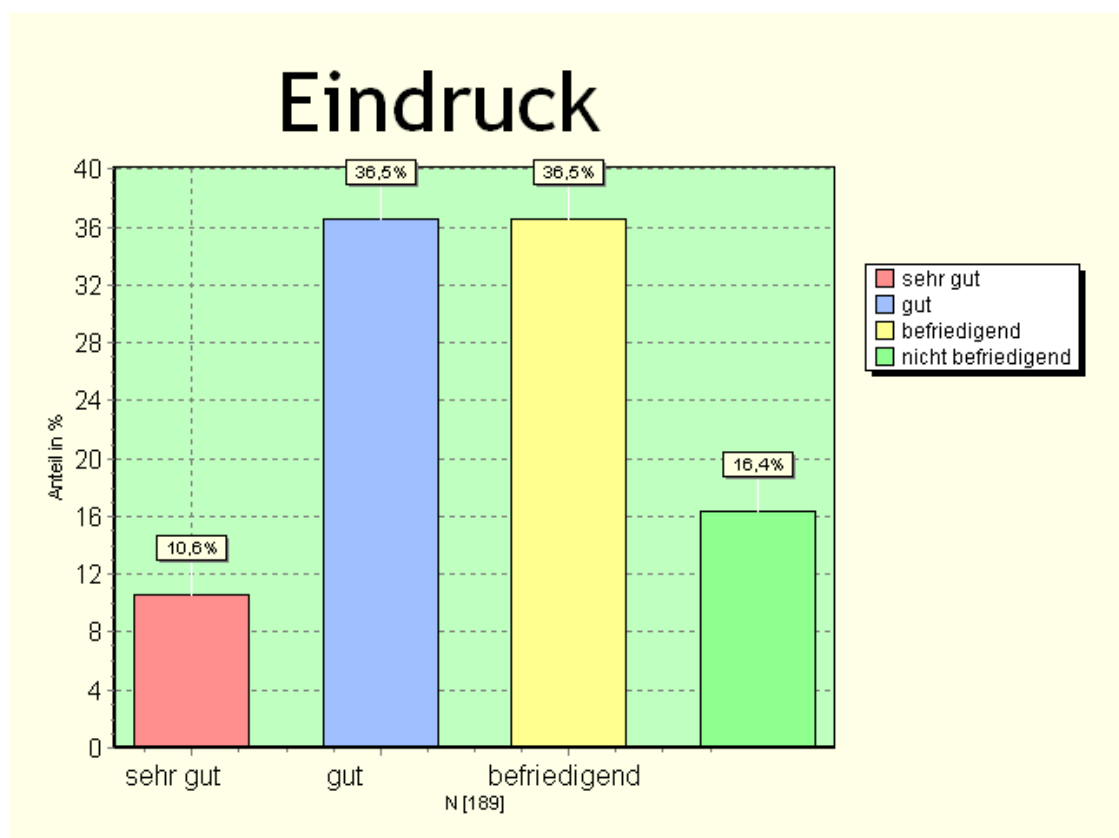
Der Fragebogen wurde von Herrn W. Hüskes erstellt, die technische Umsetzung und die Auswertung wurde von Herrn H.H. Schüller vorgenommen.

URL Umfrage: <http://www.fichte.de/grafstat/wspf2009.htm>

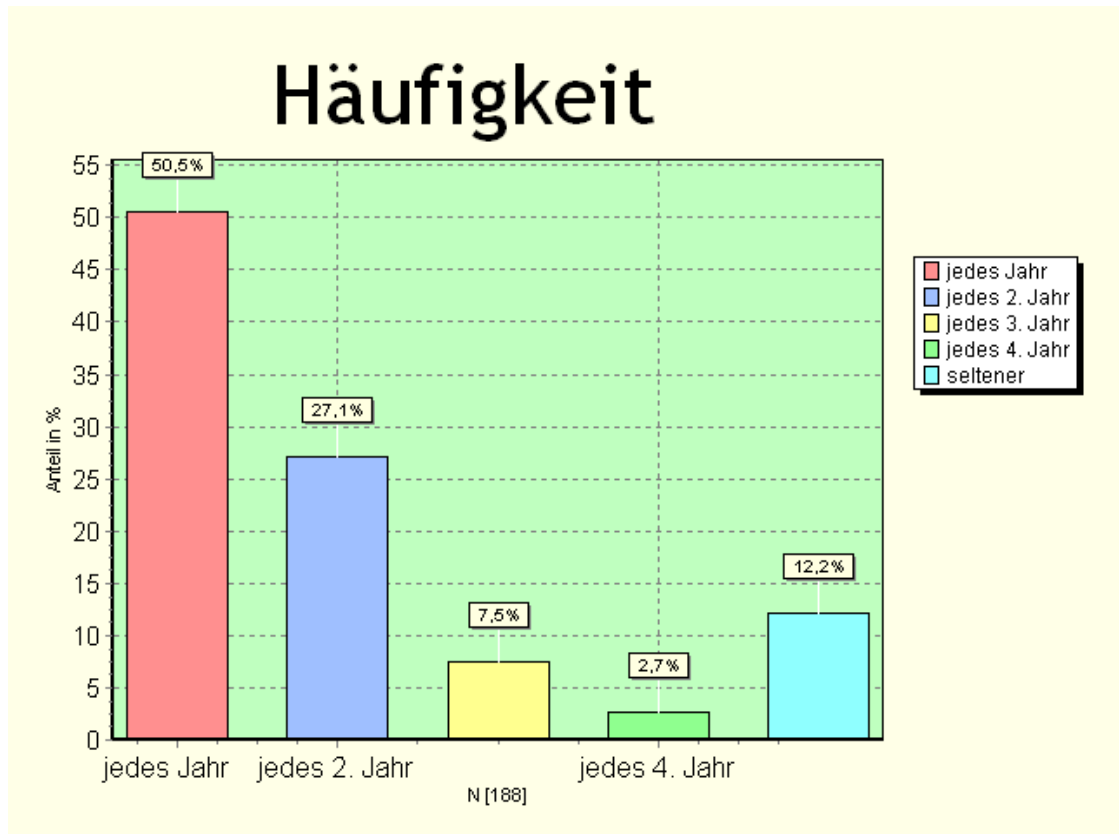
Die Umfrage ist abgeschlossen. Weitere Eingaben werden nicht mehr ausgewertet. Stand: 05.02.10

Die Auswertung der Umfrage basiert auf 189 gültig ausgefüllten Online-Fragebögen: 72% Sekundarstufe 1 und 28 % Sekundarstufe 2. Es ist also zu beachten, dass viele Schülerinnen und Schüler trotz mehrfacher "Einladung" nicht an der Umfrage teilgenommen haben.

Insgesamt war bei 53% aller Besucher der Gesamtdruck der Veranstaltung befriedigend oder nicht befriedigend. Die Unterstufenschüler hatten zu 69% einen sehr guten bis guten Eindruck; die Mittelstufenschüler hatten zu 60% einen befriedigenden bis nicht befriedigenden Eindruck und die Oberstufe war zu 71% nicht so beeindruckt. Dieser Wert erfährt noch ein Steigerung bei den Schülern, die sich nicht für eine aktive Teilnahme interessierten, da ihnen das Angebot nicht attraktiv genug war: 84%.

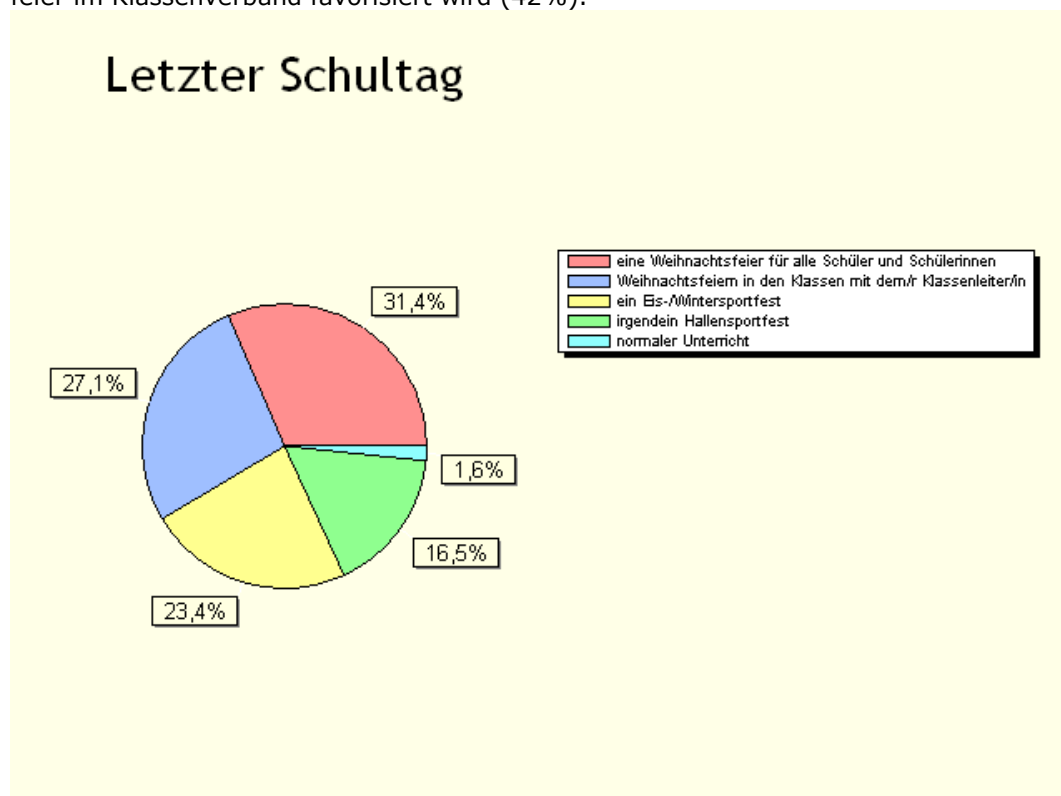


Das Wintersportfest war für 56% der Besucher zu lang. Der Wert für die Mittelstufe liegt sogar bei 63%. Auch 74% der Schüler, die sich nicht für eine aktive Teilnahme interessierten, fanden die Veranstaltung eindeutig zu lang.



Die Hälfte aller Schüler möchte, dass jedes Jahr ein Wintersportfest durchgeführt wird; die Unterstufe zu 60%.

Allerdings, und das ist vielleicht überraschend, nicht am letzten Tag vor den Weihnachtsferien: 58% sprechen sich für eine Weihnachtsfeier mit dem Klassenverband oder mit allen Schülern aus. Besonders ist der Wunsch in der Mittelstufe verbreitet: 70%, wobei eindeutig eine Weihnachtsfeier im Klassenverband favorisiert wird (42%).



Die Lautsprecheranlage in der Eishalle wurde natürlich allgemein kritisiert. Die einzelnen Aktivitäten wurden je nach Stufenzugehörigkeit unterschiedlich bewertet. Entnehmen Sie bitte die Werte den folgenden Tabellen.

Insgesamt positiv wurden beurteilt: Eisfußball und Eiskunstlauf.

Die weiteren Bewertungen sind den folgenden Tabellen zu entnehmen.

Bitte beachten Sie die gesetzten Filter (in grün).

Grundauswertung Teil 1 der Befragung:

wspf2009

1) Name

s. Datei wspf2009.fre

2) Vorname

s. Datei wspf2009.fre

3) EMail

s. Datei wspf2009.fre

4) Dauer

o.k.	82	(43,62%)
zu lang (-30 Minuten)	62	(32,98%)
viel zu lang (30 - 60 Minuten)	44	(23,40%)
Summe	188	
ohne Antwort	1	

5) Lautsprecher

wenig	61	(32,45%)
stark	74	(39,36%)
sehr stark	53	(28,19%)
Summe	188	
ohne Antwort	1	

6) Pendelstaffel

sehr interessant	22	(11,70%)
	34	(18,09%)
	47	(25,00%)
	47	(25,00%)
total uninteressant	38	(20,21%)
Summe	188	
ohne Antwort	1	
Mittelwert	3,24	
Median	3	

7) Bobstart

sehr interessant	23	(12,57%)
	46	(25,14%)
	56	(30,60%)
	30	(16,39%)
total uninteressant	28	(15,30%)
Summe	183	
ohne Antwort	6	
Mittelwert	2,97	

8) Troika

<i>sehr interessant</i>	31	(17,13%)
	23	(12,71%)
	56	(30,94%)
	32	(17,68%)
<i>total uninteressant</i>	39	(21,55%)
Summe	181	
ohne Antwort	8	
Mittelwert	3,14	
Median	3	

9) Umziehen

<i>sehr interessant</i>	32	(17,20%)
	45	(24,19%)
	40	(21,51%)
	30	(16,13%)
<i>total uninteressant</i>	39	(20,97%)
Summe	186	
ohne Antwort	3	
Mittelwert	2,99	
Median	3	

10) Eisfußball

<i>sehr interessant</i>	75	(40,11%)
	50	(26,74%)
	28	(14,97%)
	13	(6,95%)
<i>total uninteressant</i>	21	(11,23%)
Summe	187	
ohne Antwort	2	
Mittelwert	2,22	
Median	2	

11) Eiskunstlauf

<i>sehr interessant</i>	66	(35,87%)
	40	(21,74%)
	31	(16,85%)
	14	(7,61%)
<i>total uninteressant</i>	33	(17,93%)
Summe	184	
ohne Antwort	5	
Mittelwert	2,5	
Median	2	

12) Biathlon

<i>sehr interessant</i>	33	(17,84%)
	52	(28,11%)
	43	(23,24%)
	27	(14,59%)
<i>total uninteressant</i>	30	(16,22%)
Summe	185	
ohne Antwort	4	
Mittelwert	2,83	
Median	3	

13) Short Track

<i>sehr interessant</i>	18	(9,78%)
	39	(21,20%)
	60	(32,61%)
	29	(15,76%)
<i>total uninteressant</i>	38	(20,65%)
Summe	184	
ohne Antwort	5	

Mittelwert 3,16
Median 3

14) Eishockey

sehr interessant	52	(27,81%)
	51	(27,27%)
	36	(19,25%)
	20	(10,70%)
total uninteressant	28	(14,97%)
Summe	187	
ohne Antwort	2	
Mittelwert	2,58	
Median	2	

15) Teilnahme

Ich habe aktiv teilgenommen	81	(43,32%)
Ich hatte mich gemeldet, bin aber nicht ausgewählt worde	24	(12,83%)
Ich hatte mich nicht gemeldet, weil ich zuwenig Informat	43	(22,99%)
Ich hatte mich nicht gemeldet, weil das Angebot mich nic	39	(20,86%)
Summe	187	
ohne Antwort	2	

16) Häufigkeit

jedes Jahr	95	(50,53%)
jedes 2. Jahr	51	(27,13%)
jedes 3. Jahr	14	(7,45%)
jedes 4. Jahr	5	(2,66%)
seltener	23	(12,23%)
Summe	188	
ohne Antwort	1	

17) Letzter Schultag

eine Weihnachtsfeier für alle Schüler und Schülerinnen	59	(31,38%)
Weihnachtsfeiern in den Klassen mit dem/r Klassenleiter/	51	(27,13%)
ein Eis-/Wintersportfest	44	(23,40%)
irgendein Hallensportfest	31	(16,49%)
normaler Unterricht	3	(1,60%)
Summe	188	
ohne Antwort	1	

18) Eindruck

sehr gut	20	(10,58%)
gut	69	(36,51%)
befriedigend	69	(36,51%)
nicht befriedigend	31	(16,40%)
Summe	189	
ohne Antwort	0	

19) Stufe

Unterstufe (5-7)	67	(35,45%)
Mittelstufe (8-10)	70	(37,04%)
Oberstufe (11-13)	52	(27,51%)
Summe	189	
ohne Antwort	0	

Grundauswertung Teil 1 der Befragung:

wsp2009

Filter 1: Merkmal 19 - [(A)Unterstufe (5-7)]

1) Name

s. Datei wsp2009.fre

2) Vorname

s. Datei wsp2009.fre

3) EMail

s. Datei wsp2009.fre

4) Dauer

o.k.	35	(52,24%)
zu lang (-30 Minuten)	17	(25,37%)
viel zu lang (30 - 60 Minuten)	15	(22,39%)
Summe	67	
ohne Antwort	0	

5) Lautsprecher

wenig	32	(47,76%)
stark	24	(35,82%)
sehr stark	11	(16,42%)
Summe	67	
ohne Antwort	0	

6) Pendelstaffel

sehr interessant	19	(28,36%)
	19	(28,36%)
	17	(25,37%)
	5	(7,46%)
total uninteressant	7	(10,45%)
Summe	67	
ohne Antwort	0	
Mittelwert	2,43	
Median	2	

7) Bobstart

sehr interessant	15	(24,19%)
	19	(30,65%)
	14	(22,58%)
	6	(9,68%)
total uninteressant	8	(12,90%)
Summe	62	
ohne Antwort	5	
Mittelwert	2,56	
Median	2	

8) Troika

sehr interessant	21	(33,33%)
	9	(14,29%)
	14	(22,22%)
	8	(12,70%)
total uninteressant	11	(17,46%)
Summe	63	
ohne Antwort	4	
Mittelwert	2,67	
Median	3	

9) Umziehen

sehr interessant	16	(23,88%)
------------------	----	----------

	17	(25,37%)
	11	(16,42%)
	11	(16,42%)
total uninteressant	12	(17,91%)
<hr/>		
Summe	67	
ohne Antwort	0	
Mittelwert	2,79	
Median	3	

10) Eisfußball

sehr interessant	30	(45,45%)
	16	(24,24%)
	7	(10,61%)
	2	(3,03%)
total uninteressant	11	(16,67%)
<hr/>		
Summe	66	
ohne Antwort	1	
Mittelwert	2,21	
Median	2	

11) Eiskunstlauf

sehr interessant	21	(32,31%)
	13	(20,00%)
	11	(16,92%)
	4	(6,15%)
total uninteressant	16	(24,62%)
<hr/>		
Summe	65	
ohne Antwort	2	
Mittelwert	2,71	
Median	2	

12) Biathlon

sehr interessant	13	(19,70%)
	20	(30,30%)
	15	(22,73%)
	4	(6,06%)
total uninteressant	14	(21,21%)
<hr/>		
Summe	66	
ohne Antwort	1	
Mittelwert	2,79	
Median	2	

13) Short Track

sehr interessant	7	(11,11%)
	15	(23,81%)
	20	(31,75%)
	9	(14,29%)
total uninteressant	12	(19,05%)
<hr/>		
Summe	63	
ohne Antwort	4	
Mittelwert	3,06	
Median	3	

14) Eishockey

sehr interessant	20	(30,30%)
	13	(19,70%)
	13	(19,70%)
	6	(9,09%)
total uninteressant	14	(21,21%)
<hr/>		
Summe	66	
ohne Antwort	1	
Mittelwert	2,71	
Median	2	

15) Teilnahme

Ich habe aktiv teilgenommen	43	(65,15%)
Ich hatte mich gemeldet, bin aber nicht ausgewählt worde	11	(16,67%)
Ich hatte mich nicht gemeldet, weil ich zuwenig Informat	5	(7,58%)
Ich hatte mich nicht gemeldet, weil das Angebot mich nic	7	(10,61%)
Summe	66	
ohne Antwort	1	

16) Häufigkeit

jedes Jahr	40	(59,70%)
jedes 2. Jahr	19	(28,36%)
jedes 3. Jahr	4	(5,97%)
jedes 4. Jahr	1	(1,49%)
seltener	3	(4,48%)
Summe	67	
ohne Antwort	0	

17) Letzter Schultag

eine Weihnachtsfeier für alle Schüler und Schülerinnen	23	(34,33%)
Weihnachtsfeiern in den Klassen mit dem/r Klassenleiter/	13	(19,40%)
ein Eis-/Wintersportfest	17	(25,37%)
irgendein Hallensportfest	14	(20,90%)
normaler Unterricht	0	(0,00%)
Summe	67	
ohne Antwort	0	

18) Eindruck

sehr gut	16	(23,88%)
gut	31	(46,27%)
befriedigend	18	(26,87%)
nicht befriedigend	2	(2,99%)
Summe	67	
ohne Antwort	0	

19) Stufe

Unterstufe (5-7)	67	(100,00%)
Mittelstufe (8-10)	0	(0,00%)
Oberstufe (11-13)	0	(0,00%)
Summe	67	
ohne Antwort	0	

Grundauswertung Teil 1 der Befragung:

wspf2009

Filter 1: Merkmal 19 - [(B)Mittelstufe (8-10)]

1) Name

s. Datei wspf2009.fre

2) Vorname

s. Datei wspf2009.fre

3) EMail

s. Datei wspf2009.fre

4) Dauer

	o.k.	25	(35,71%)
	zu lang (-30 Minuten)	29	(41,43%)
	viel zu lang (30 - 60 Minuten)	16	(22,86%)
	Summe	70	
	ohne Antwort	0	

5) Lautsprecher

	wenig	14	(20,00%)
	stark	29	(41,43%)
	sehr stark	27	(38,57%)
	Summe	70	
	ohne Antwort	0	

6) Pendelstaffel

	sehr interessant	2	(2,86%)
		10	(14,29%)
		22	(31,43%)
		21	(30,00%)
	total uninteressant	15	(21,43%)
	Summe	70	
	ohne Antwort	0	
	Mittelwert	3,53	
	Median	4	

7) Bobstart

	sehr interessant	4	(5,71%)
		17	(24,29%)
		26	(37,14%)
		14	(20,00%)
	total uninteressant	9	(12,86%)
	Summe	70	
	ohne Antwort	0	
	Mittelwert	3,1	
	Median	3	

8) Troika

	sehr interessant	6	(8,70%)
		10	(14,49%)
		24	(34,78%)
		16	(23,19%)
	total uninteressant	13	(18,84%)
	Summe	69	
	ohne Antwort	1	
	Mittelwert	3,29	
	Median	3	

9) Umziehen

	sehr interessant	7	(10,29%)
		13	(19,12%)
		17	(25,00%)
		13	(19,12%)
	total uninteressant	18	(26,47%)
	Summe	68	
	ohne Antwort	2	
	Mittelwert	3,32	
	Median	3	

10) Eisfußball

	sehr interessant	32	(45,71%)
		19	(27,14%)
		8	(11,43%)
		4	(5,71%)

	total uninteressant	7	(10,00%)
	Summe	70	
	ohne Antwort	0	
	Mittelwert	2,07	
	Median	2	
11) Eiskunstlauf			
	sehr interessant	29	(41,43%)
		18	(25,71%)
		8	(11,43%)
		5	(7,14%)
	total uninteressant	10	(14,29%)
	Summe	70	
	ohne Antwort	0	
	Mittelwert	2,27	
	Median	2	
12) Biathlon			
	sehr interessant	11	(16,18%)
		20	(29,41%)
		18	(26,47%)
		9	(13,24%)
	total uninteressant	10	(14,71%)
	Summe	68	
	ohne Antwort	2	
	Mittelwert	2,81	
	Median	3	
13) Short Track			
	sehr interessant	5	(7,14%)
		17	(24,29%)
		18	(25,71%)
		12	(17,14%)
	total uninteressant	18	(25,71%)
	Summe	70	
	ohne Antwort	0	
	Mittelwert	3,3	
	Median	3	
14) Eishockey			
	sehr interessant	15	(21,43%)
		21	(30,00%)
		17	(24,29%)
		9	(12,86%)
	total uninteressant	8	(11,43%)
	Summe	70	
	ohne Antwort	0	
	Mittelwert	2,63	
	Median	2	
15) Teilnahme			
	Ich habe aktiv teilgenommen	26	(37,68%)
	Ich hatte mich gemeldet, bin aber nicht ausgewählt worde	8	(11,59%)
	Ich hatte mich nicht gemeldet, weil ich zuwenig Informat	17	(24,64%)
	Ich hatte mich nicht gemeldet, weil das Angebot mich nic	18	(26,09%)
	Summe	69	
	ohne Antwort	1	
16) Häufigkeit			
	jedes Jahr	29	(41,43%)
	jedes 2. Jahr	22	(31,43%)
	jedes 3. Jahr	4	(5,71%)
	jedes 4. Jahr	2	(2,86%)

seltener	13 (18,57%)
Summe	70
ohne Antwort	0

17) Letzter Schultag

eine Weihnachtsfeier für alle Schüler und Schülerinnen	20 (28,99%)
Weihnachtsfeiern in den Klassen mit dem/r Klassenleiter/	29 (42,03%)
ein Eis-/Wintersportfest	9 (13,04%)
irgendein Hallensportfest	10 (14,49%)
normaler Unterricht	1 (1,45%)
Summe	69
ohne Antwort	1

18) Eindruck

sehr gut	2 (2,86%)
gut	25 (35,71%)
befriedigend	25 (35,71%)
nicht befriedigend	18 (25,71%)
Summe	70
ohne Antwort	0

19) Stufe

Unterstufe (5-7)	0 (0,00%)
Mittelstufe (8-10)	70 (100,00%)
Oberstufe (11-13)	0 (0,00%)
Summe	70
ohne Antwort	0

Grundauswertung Teil 1 der Befragung:

wspf2009

Filter 1: Merkmal 19 - [(C)Oberstufe (11-13)]

1) Name

s. Datei wspf2009.fre

2) Vorname

s. Datei wspf2009.fre

3) EMail

s. Datei wspf2009.fre

4) Dauer

o.k.	22 (43,14%)
zu lang (-30 Minuten)	16 (31,37%)
viel zu lang (30 - 60 Minuten)	13 (25,49%)
Summe	51
ohne Antwort	1

5) Lautsprecher

wenig	15 (29,41%)
stark	21 (41,18%)
sehr stark	15 (29,41%)
Summe	51
ohne Antwort	1

6) Pendelstaffel

sehr interessant	1 (1,96%)
------------------	-----------

	5	(9,80%)
	8	(15,69%)
	21	(41,18%)
total uninteressant	16	(31,37%)
<hr/>		
Summe	51	
ohne Antwort	1	
Mittelwert	3,9	
Median	4	

7) Bobstart

sehr interessant	4	(7,84%)
	10	(19,61%)
	16	(31,37%)
	10	(19,61%)
total uninteressant	11	(21,57%)
<hr/>		
Summe	51	
ohne Antwort	1	
Mittelwert	3,27	
Median	3	

8) Troika

sehr interessant	4	(8,16%)
	4	(8,16%)
	18	(36,73%)
	8	(16,33%)
total uninteressant	15	(30,61%)
<hr/>		
Summe	49	
ohne Antwort	3	
Mittelwert	3,53	
Median	3	

9) Umziehen

sehr interessant	9	(17,65%)
	15	(29,41%)
	12	(23,53%)
	6	(11,76%)
total uninteressant	9	(17,65%)
<hr/>		
Summe	51	
ohne Antwort	1	
Mittelwert	2,82	
Median	3	

10) Eisfußball

sehr interessant	13	(25,49%)
	15	(29,41%)
	13	(25,49%)
	7	(13,73%)
total uninteressant	3	(5,88%)
<hr/>		
Summe	51	
ohne Antwort	1	
Mittelwert	2,45	
Median	2	

11) Eiskunstlauf

sehr interessant	16	(32,65%)
	9	(18,37%)
	12	(24,49%)
	5	(10,20%)
total uninteressant	7	(14,29%)
<hr/>		
Summe	49	
ohne Antwort	3	
Mittelwert	2,55	
Median	2	

12) Biathlon

sehr interessant	9 (17,65%)
	12 (23,53%)
	10 (19,61%)
	14 (27,45%)
total uninteressant	6 (11,76%)
Summe	51
ohne Antwort	1
Mittelwert	2,92
Median	3

13) Short Track

sehr interessant	6 (11,76%)
	7 (13,73%)
	22 (43,14%)
	8 (15,69%)
total uninteressant	8 (15,69%)
Summe	51
ohne Antwort	1
Mittelwert	3,1
Median	3

14) Eishockey

sehr interessant	17 (33,33%)
	17 (33,33%)
	6 (11,76%)
	5 (9,80%)
total uninteressant	6 (11,76%)
Summe	51
ohne Antwort	1
Mittelwert	2,33
Median	2

15) Teilnahme

Ich habe aktiv teilgenommen	12 (23,08%)
Ich hatte mich gemeldet, bin aber nicht ausgewählt worde	5 (9,62%)
Ich hatte mich nicht gemeldet, weil ich zuwenig Informat	21 (40,38%)
Ich hatte mich nicht gemeldet, weil das Angebot mich nic	14 (26,92%)
Summe	52
ohne Antwort	0

16) Häufigkeit

jedes Jahr	26 (50,98%)
jedes 2. Jahr	10 (19,61%)
jedes 3. Jahr	6 (11,76%)
jedes 4. Jahr	2 (3,92%)
seltener	7 (13,73%)
Summe	51
ohne Antwort	1

17) Letzter Schultag

eine Weihnachtsfeier für alle Schüler und Schülerinnen	16 (30,77%)
Weihnachtsfeiern in den Klassen mit dem/r Klassenleiter/	9 (17,31%)
ein Eis-/Wintersportfest	18 (34,62%)
irgendein Hallensportfest	7 (13,46%)
normaler Unterricht	2 (3,85%)
Summe	52
ohne Antwort	0

18) Eindruck

sehr gut	2 (3,85%)
gut	13 (25,00%)

befriedigend	26 (50,00%)
nicht befriedigend	11 (21,15%)
Summe	52
ohne Antwort	0

19) Stufe

Unterstufe (5-7)	0 (0,00%)
Mittelstufe (8-10)	0 (0,00%)
Oberstufe (11-13)	52 (100,00%)
Summe	52
ohne Antwort	0

Grundauswertung Teil 1 der Befragung:

wspf2009

Filter 1: Merkmal 15 - [(A)Ich habe aktiv teilgenommen]

1) Name

s. Datei wspf2009.fre

2) Vorname

s. Datei wspf2009.fre

3) EMail

s. Datei wspf2009.fre

4) Dauer

o.k.	40 (49,38%)
zu lang (-30 Minuten)	24 (29,63%)
viel zu lang (30 - 60 Minuten)	17 (20,99%)
Summe	81
ohne Antwort	0

5) Lautsprecher

wenig	29 (35,80%)
stark	33 (40,74%)
sehr stark	19 (23,46%)
Summe	81
ohne Antwort	0

6) Pendelstaffel

sehr interessant	14 (17,50%)
	16 (20,00%)
	22 (27,50%)
	14 (17,50%)
total uninteressant	14 (17,50%)
Summe	80
ohne Antwort	1
Mittelwert	2,98
Median	3

7) Bobstart

sehr interessant	9 (11,84%)
	18 (23,68%)
	23 (30,26%)
	13 (17,11%)
total uninteressant	13 (17,11%)
Summe	76

total uninteressant	14 (18,18%)
Summe	77
ohne Antwort	4
Mittelwert	3,08
Median	3

14) Eishockey

sehr interessant	27 (34,18%)
	15 (18,99%)
	12 (15,19%)
	10 (12,66%)
total uninteressant	15 (18,99%)
Summe	79
ohne Antwort	2
Mittelwert	2,63
Median	2

15) Teilnahme

Ich habe aktiv teilgenommen	81 (100,00%)
Ich hatte mich gemeldet, bin aber nicht ausgewählt worde	0 (0,00%)
Ich hatte mich nicht gemeldet, weil ich zuwenig Informat	0 (0,00%)
Ich hatte mich nicht gemeldet, weil das Angebot mich nic	0 (0,00%)
Summe	81
ohne Antwort	0

16) Häufigkeit

jedes Jahr	52 (64,20%)
jedes 2. Jahr	17 (20,99%)
jedes 3. Jahr	6 (7,41%)
jedes 4. Jahr	2 (2,47%)
seltener	4 (4,94%)
Summe	81
ohne Antwort	0

17) Letzter Schultag

eine Weihnachtsfeier für alle Schüler und Schülerinnen	29 (36,25%)
Weihnachtsfeiern in den Klassen mit dem/r Klassenleiter/	11 (13,75%)
ein Eis-/Wintersportfest	25 (31,25%)
irgendein Hallensportfest	15 (18,75%)
normaler Unterricht	0 (0,00%)
Summe	80
ohne Antwort	1

18) Eindruck

sehr gut	13 (16,05%)
gut	34 (41,98%)
befriedigend	28 (34,57%)
nicht befriedigend	6 (7,41%)
Summe	81
ohne Antwort	0

19) Stufe

Unterstufe (5-7)	43 (53,09%)
Mittelstufe (8-10)	26 (32,10%)
Oberstufe (11-13)	12 (14,81%)
Summe	81
ohne Antwort	0

Grundauswertung Teil 1 der Befragung:

wspf2009

Filter 1: Merkmal 15 - [(D)Ich hatte mich nicht gemeldet, weil das Angebot mich nicht interessierte.]

1) Name

s. Datei wspf2009.fre

2) Vorname

s. Datei wspf2009.fre

3) EMail

s. Datei wspf2009.fre

4) Dauer

o.k.	10	(25,64%)
zu lang (-30 Minuten)	13	(33,33%)
viel zu lang (30 - 60 Minuten)	16	(41,03%)
Summe	39	
ohne Antwort	0	

5) Lautsprecher

wenig	9	(23,68%)
stark	13	(34,21%)
sehr stark	16	(42,11%)
Summe	38	
ohne Antwort	1	

6) Pendelstaffel

sehr interessant	1	(2,56%)
	4	(10,26%)
	5	(12,82%)
	16	(41,03%)
total uninteressant	13	(33,33%)
Summe	39	
ohne Antwort	0	
Mittelwert	3,92	
Median	4	

7) Bobstart

sehr interessant	2	(5,26%)
	7	(18,42%)
	10	(26,32%)
	11	(28,95%)
total uninteressant	8	(21,05%)
Summe	38	
ohne Antwort	1	
Mittelwert	3,42	
Median	3	

8) Troika

sehr interessant	1	(2,70%)
	3	(8,11%)
	11	(29,73%)
	10	(27,03%)
total uninteressant	12	(32,43%)
Summe	37	
ohne Antwort	2	
Mittelwert	3,78	
Median	4	

9) Umziehen

sehr interessant	4	(10,26%)
------------------	---	----------

	12 (30,77%)
	7 (17,95%)
	4 (10,26%)
total uninteressant	12 (30,77%)
Summe	39
ohne Antwort	0
Mittelwert	3,21
Median	3

10) Eisfußball

sehr interessant	9 (23,08%)
	9 (23,08%)
	10 (25,64%)
	4 (10,26%)
total uninteressant	7 (17,95%)
Summe	39
ohne Antwort	0
Mittelwert	2,77
Median	3

11) Eiskunstlauf

sehr interessant	11 (28,95%)
	8 (21,05%)
	8 (21,05%)
	4 (10,53%)
total uninteressant	7 (18,42%)
Summe	38
ohne Antwort	1
Mittelwert	2,68
Median	2

12) Biathlon

sehr interessant	3 (7,89%)
	7 (18,42%)
	10 (26,32%)
	12 (31,58%)
total uninteressant	6 (15,79%)
Summe	38
ohne Antwort	1
Mittelwert	3,29
Median	3

13) Short Track

sehr interessant	3 (7,89%)
	4 (10,53%)
	11 (28,95%)
	8 (21,05%)
total uninteressant	12 (31,58%)
Summe	38
ohne Antwort	1
Mittelwert	3,58
Median	4

14) Eishockey

sehr interessant	9 (23,08%)
	12 (30,77%)
	10 (25,64%)
	3 (7,69%)
total uninteressant	5 (12,82%)
Summe	39
ohne Antwort	0
Mittelwert	2,56
Median	2

15) Teilnahme

Ich habe aktiv teilgenommen	0	(0,00%)
Ich hatte mich gemeldet, bin aber nicht ausgewählt worde	0	(0,00%)
Ich hatte mich nicht gemeldet, weil ich zuwenig Informat	0	(0,00%)
Ich hatte mich nicht gemeldet, weil das Angebot mich nic	39	(100,00%)
Summe	39	
ohne Antwort	0	

16) Häufigkeit

jedes Jahr	5	(13,16%)
jedes 2. Jahr	14	(36,84%)
jedes 3. Jahr	4	(10,53%)
jedes 4. Jahr	2	(5,26%)
seltener	13	(34,21%)
Summe	38	
ohne Antwort	1	

17) Letzter Schultag

eine Weihnachtsfeier für alle Schüler und Schülerinnen	9	(23,08%)
Weihnachtsfeiern in den Klassen mit dem/r Klassenleiter/	22	(56,41%)
ein Eis-/Wintersportfest	4	(10,26%)
irgendein Hallensportfest	2	(5,13%)
normaler Unterricht	2	(5,13%)
Summe	39	
ohne Antwort	0	

18) Eindruck

sehr gut	1	(2,56%)
gut	5	(12,82%)
befriedigend	18	(46,15%)
nicht befriedigend	15	(38,46%)
Summe	39	
ohne Antwort	0	

19) Stufe

Unterstufe (5-7)	7	(17,95%)
Mittelstufe (8-10)	18	(46,15%)
Oberstufe (11-13)	14	(35,90%)
Summe	39	
ohne Antwort	0	

Fragebogen: Eissportfest 2009

FICHTE-GYMNASIUM KREFELD

Liebe Schülerinnen und Schüler,

am letzten Tag vor den Weihnachtsferien fand nach zehnjähriger Pause mal wieder ein Wintersportfest statt. Wir möchten gerne wissen, wie euch diese Veranstaltung gefallen hat.

Die Multiple-Choice Fragen werden anonym ausgewertet, d.h. in der Auswertung kommen die eingegeben Namen und E-Mail-Adressen nicht vor.

Bitte füllt den Fragebogen vollständig aus.

Mit herzlichen Grüßen

W. Hüskes

1. Name

2. Vorname

3. E-Mail-Adresse

4. Wie beurteilst Du die Dauer der Veranstaltung?

a o.k.

b zu lang (-30 Minuten)

c viel zu lang (30 - 60 Minuten)

5. Wie sehr hat die schlechte Verständlichkeit der Lautsprecherdurchsagen die Veranstaltung beeinträchtigt?

a wenig

b stark

c sehr stark

Schätze bitte den Interessantheitsgrad der einzelnen Wettbewerbe auf einer Skala von 1 bis 5 ein.

sehr interessant 1 2 3 4 5 total uninteressant

6. Pendelstaffel

7. Bobstart

8. Troika

9. Umziehen

10. Eisfußball

11. Eiskunstlauf

12. Biathlon

13. Short Track

14. Eishockey

15. Sage bitte etwas zu Deiner Teilnahme.

a Ich habe aktiv teilgenommen

b Ich hatte mich gemeldet, bin aber nicht ausgewählt worden.

c Ich hatte mich nicht gemeldet, weil ich zuwenig Informationen hatte.

d Ich hatte mich nicht gemeldet, weil das Angebot mich nicht interessierte.

16. Wie oft sollte Deiner Meinung nach ein Eissportfest stattfinden?

- a jedes Jahr b jedes 2. Jahr c jedes 3. Jahr d jedes 4. Jahr e seltener
-

17. Was sollte Deiner Meinung nach am letzten Schultag vor den Weihnachtsferien stattfinden?

- a eine Weihnachtsfeier für alle Schüler und Schülerinnen
b Weihnachtsfeiern in den Klassen mit dem/r Klassenleiter/in
c ein Eis-/Wintersportfest
d irgendein Hallensportfest
e normaler Unterricht
-

18. Wie ist Dein Gesamteindruck vom Wintersportfest?

- a sehr gut b gut c befriedigend d nicht befriedigend
-

19. Welcher Stufe gehörst du an?

- a Unterstufe (5-7) b Mittelstufe (8-10) c Oberstufe (11-13)
-

Danke für die Bearbeitung des Fragebogens. Du kannst ihn nun abschicken.